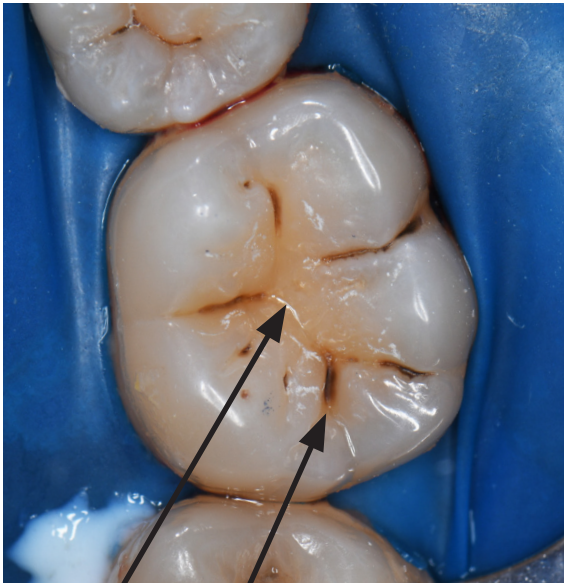




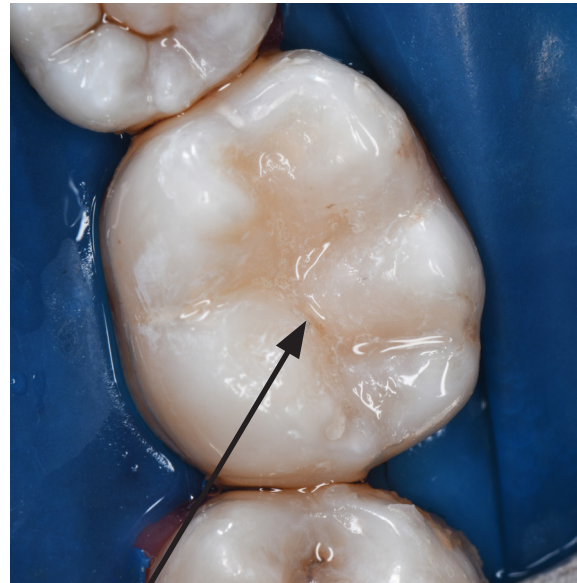
Le scellant de puits et fissures

Une manière facile de protéger les dents de vos enfants

Ce traitement dentaire préventif consiste à appliquer une couche de résine sur les surfaces des dents arrière (molaires) afin de prévenir les caries.



Les puits et fissures sont des sillons qui se trouvent sur les surfaces de mastication des dents arrière.



Un scellant est appliqué sur les surfaces de mastication des molaires.

EN QUOI CONSISTE LE SCELLANT DE Puits ET FISSURES?

- C'est une barrière qui protège l'émail des dents en empêchant les microbes et aliments de se loger dans les puits et fissures.
- Il s'applique facilement sur la surface de la dent avec un petit pinceau, sans modifier la dent, ni anesthésie.
- Il est efficace pour prévenir les caries des dents qui ont des puits et fissures profonds.
- Il peut durer plusieurs années.

QUEL EST L'ÂGE IDÉAL POUR RECEVOIR CE TRAITEMENT?

- Entre 5 et 7 ans (après l'apparition des premières molaires permanentes).
- Entre 11 et 14 ans (après l'apparition des deuxièmes molaires permanentes).

