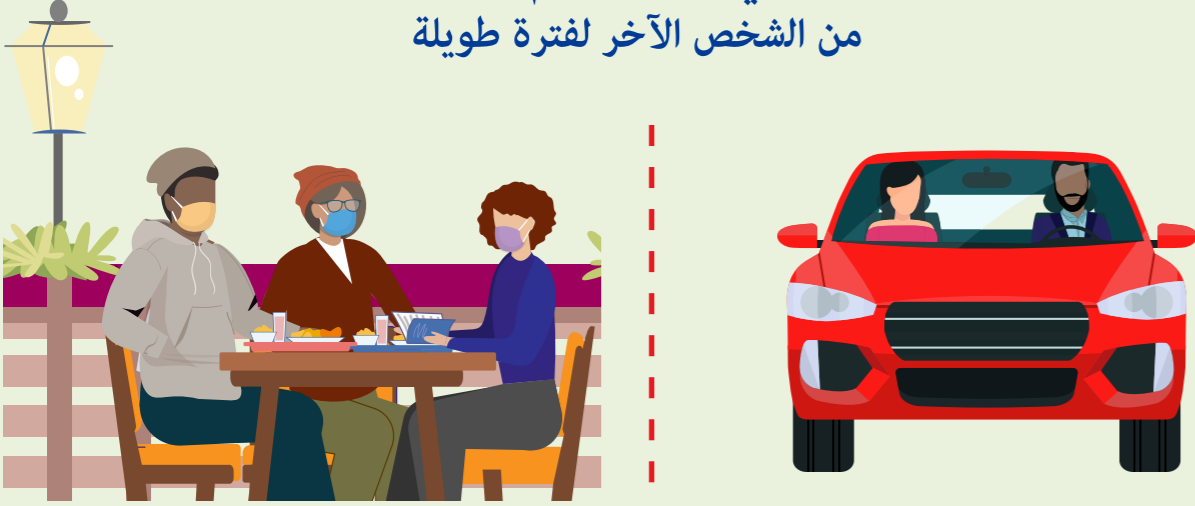


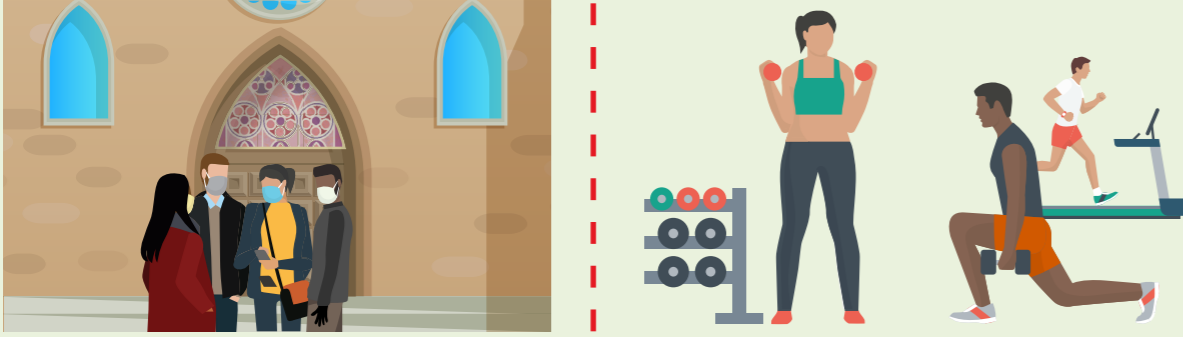
# ما هي حالة الاتصال الوثيق؟

## حالة اتصال وثيق

كنت في نطاق 6 أقدام/ مترين  
من الشخص الآخر لفترة طويلة



التقيت بشخص عدة مرات عن قرب



كان هناك اتصال جسدي قريب كالحضن مثلاً

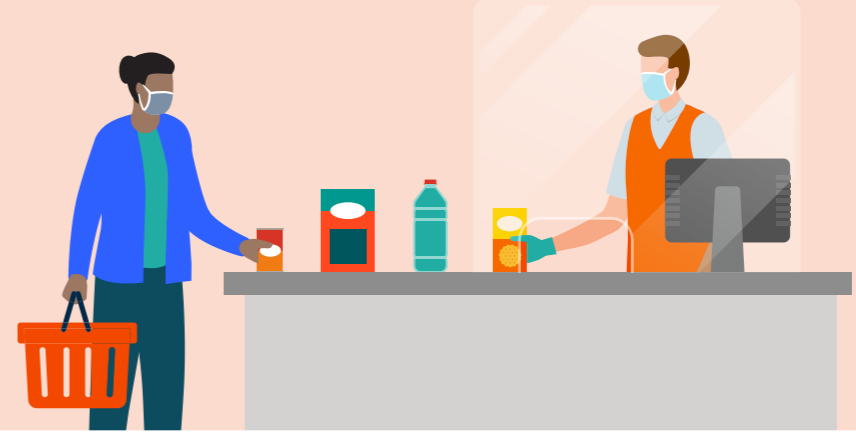


تعيش مع شخص آخر أو تقدم العناية له

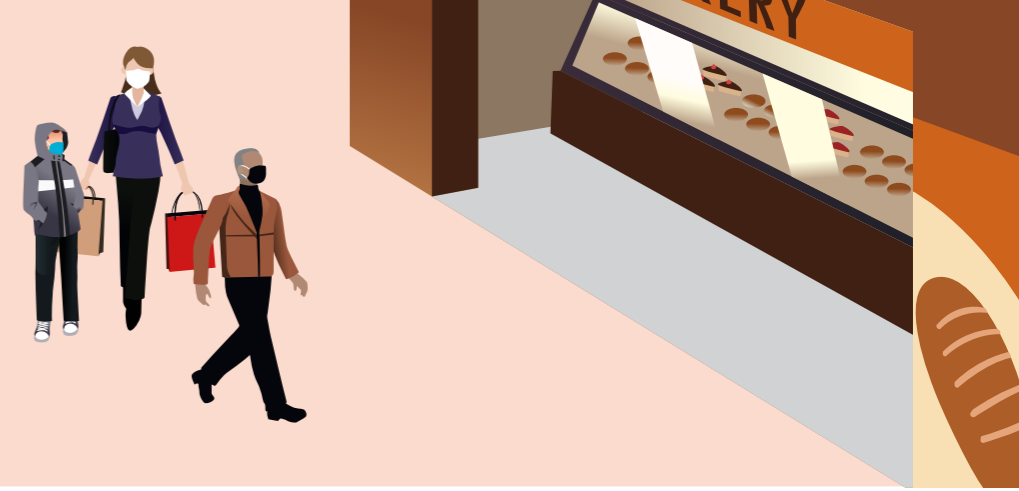


## ليست حالة اتصال وثيق

تواصلت مع شخص عن قرب على نحو وجيز  
مرتبداً كمامة و/ أو مع وجود حاجز بينكما



مررت بشخص على وجه السرعة



ألقيت السلام على شخص على مسافة منك



أوصلت أغراضاً لشخص في عزلة ذاتي لكنك لم تتواصل معه

